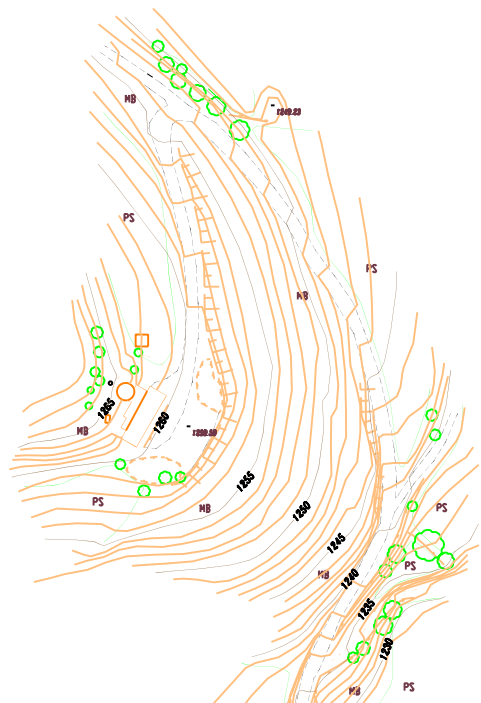
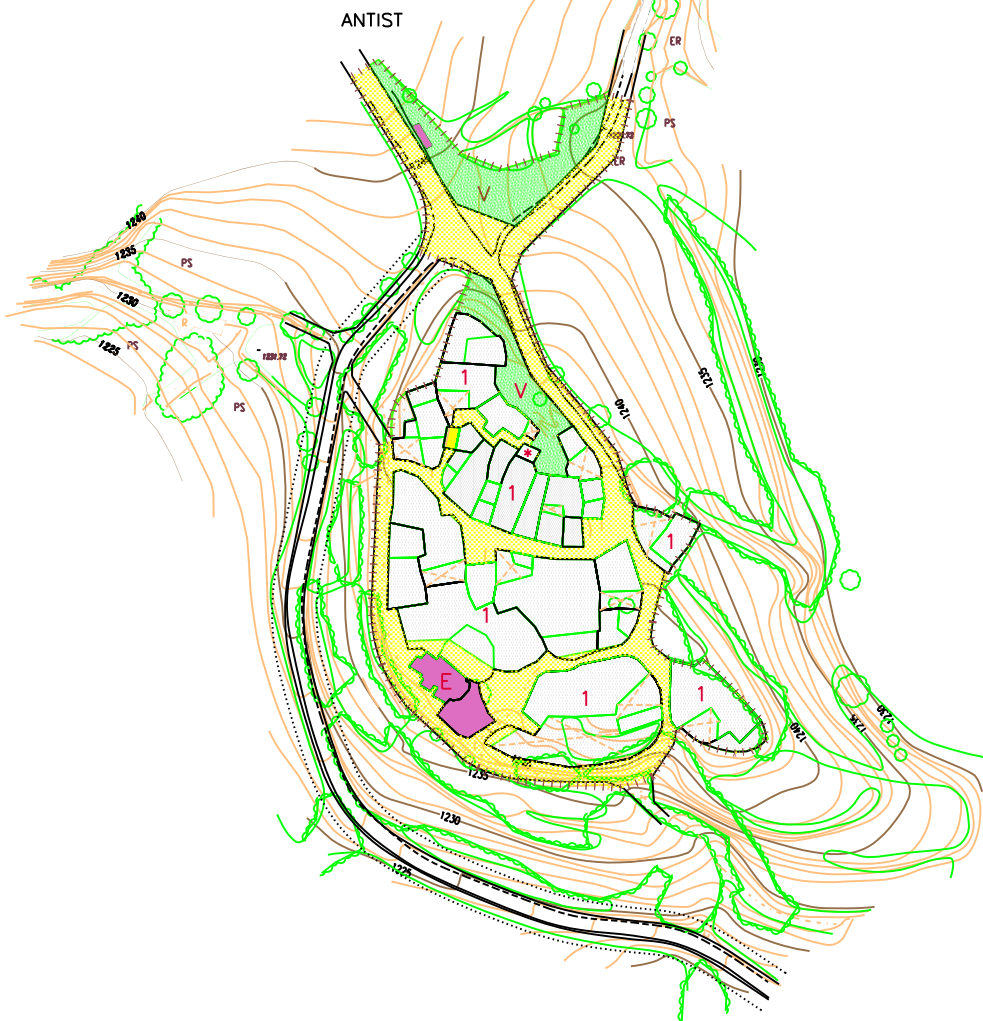


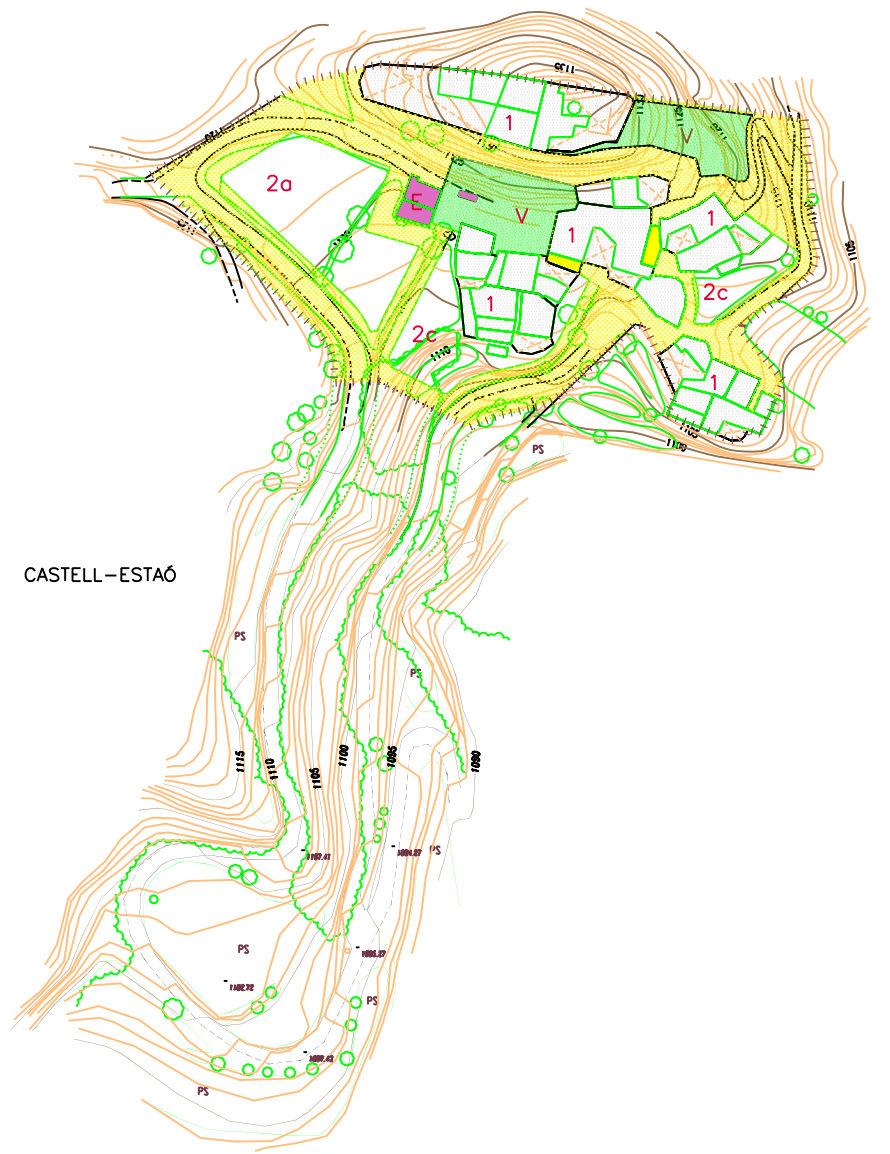
ESTAVILL



ANTIST



CASTELL-ESTAÓ



SISTEMES
 SISTEMA GENERAL DE COMUNICACIONS
 Sistema viari
 Sistema hidrogràfic
 SISTEMA GENERAL D'ESPACIS LLIBRES
 Sistema d'espais lliures
 SISTEMA GENERAL D'EQUIPAMENTS COMUNITARIS I SERVEIS TÈCNICS
 Sistema d'equipaments
 Sistema de serveis tècnics

ZONES EN SÒL URBÀ
 Zona de nuclis històrics
 Cases
 Cases grans (amb pati, era i/o hort) i eres
 Zona d'ordenació aïllada
 Creixements amb tipologia tradicional
 Edificacions unifamiliars i bifamiliars
 Edificacions plurifamiliars, residències, hoteleres
 Serveis tècnics privats

clou A
 clou H
 clou V
 clou E
 clou I

clou 1
 clou 2
 clou 2a
 clou 2b
 clou 2c
 clou TP

Límit del Sòl Urbà (SU)
 Límit del Sòl Apte per Urbanitzar (SAU)
 Límit de la Unitat d'Actuació (UA)
 Alineació de carrer, Límit de zona
 Servituds de pas
 Espai lliure privat, patis, eres, horts
 Elements d'interès patrimonial



NORMES SUBSIDIÀRIES DE PLANEJAMENT TORRE DE CAPDELLA

PLÀNOLS D'ORDENACIÓ
 ORDENACIÓ DEL SÒL URBÀ I APTÈ PER URBANITZAR E. 1/1000
 7.B ESTAVILL - ANTIST - CASTELL-ESTAÓ

SALVADOR MARTÍNEZ

arquitectes



desembre 2000